



**марциаль**

центр управления здоровьем

# НОВЫЙ УРОВЕНЬ ЗАБОТЫ О СЕБЕ

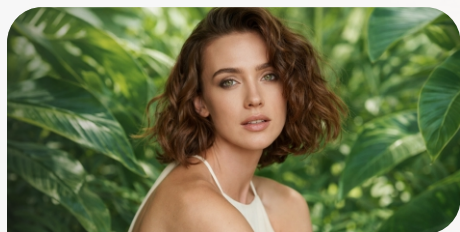
КОМПЛЕКСНЫЕ ПРОГРАММЫ  
И ЧЕКАПЫ





ЭКСПРЕСС-  
ВОССТАНОВЛЕНИЕ





## ЭКСПРЕСС-ДЕТОКС

Мягкое очищение организма, активация лимфотока, и восстановление легкости в теле

Сочетание лимфодренажных, расслабляющих и детокс-процедур улучшает циркуляцию жидкостей и обменные процессы, помогая вернуть ощущение легкости в теле, повысить общий тонус и улучшить самочувствие

| Состав программы   | 1 день |
|--|--------|
| <b>ЛЕЧЕБНО-ПРОФИЛАКТИЧЕСКИЕ МЕРОПРИЯТИЯ</b>                      |        |
| Осмотр (консультация) врача-физиотерапевта                       | 1      |
| Лечебная ванна с концентратом на выбор                           | 1      |
| Общий медицинский массаж   | 1      |
| Лимфодренажная прессотерапия (ноги+руки)                         | 1      |
| Коррекция фигуры на аппарате BEAUTYLIZER (RSL-скульптурирование) | 1      |
| Детоксикация в капсуле инфракрасного излучения Iyashi Dome       | 1      |
| <b>ОЗДОРОВЛЕНИЕ И ОТДЫХ</b>                                      |        |
| Посещение природного горячего источника                          | 1      |
| Посещение спа-комплекса с бассейнами, саунами и дорожкой Кнейпа  | 1      |

ИМЕЮТСЯ ПРОТИВОПОКАЗАНИЯ. ТРЕБУЕТСЯ КОНСУЛЬТАЦИЯ СПЕЦИАЛИСТА



## ЭКСПРЕСС-ПРЕОБРАЖЕНИЕ

**Обновление кожи, улучшение контуров лица и тела, свежий и отдохнувший вид перед важным событием**

Сочетание современных аппаратных технологий и косметологических методик активизирует микроциркуляцию, улучшает качество кожи, уменьшает отечность и помогает деликатно скорректировать контуры лица и тела. Результат заметен сразу: вы выглядите свежо, ухоженно и уверенно к важному событию

| Состав программы   | 1 день |
|--|--------|
| <b>ЛЕЧЕБНО-ПРОФИЛАКТИЧЕСКИЕ МЕРОПРИЯТИЯ</b>  |        |
| Прием врача-косметолога с 3D компьютерной диагностикой кожи лица на аппарате Janus Pro | 1      |
| Инфракрасный термолифтинг NIR на платформе HARMONY XL Pro (Израиль), лицо              | 1      |
| Классический косметический массаж лица   | 1      |
| Коррекция фигуры на аппарате BEAUTYLIZER (RSL-скульптурирование)                       | 1      |
| Галотерапия  | 1      |

ИМЕЮТСЯ ПРОТИВОПОКАЗАНИЯ. ТРЕБУЕТСЯ КОНСУЛЬТАЦИЯ СПЕЦИАЛИСТА



# АДАПТАЦИЯ ПОСЛЕ ПЕРЕЛЕТА

**Нормализация биоритмов,  
снятие стресса и возвращение  
легкости**

Программа создана, чтобы вернуть вам ощущение внутренней собранности и телесного комфорта. Она подходит не только после перелета, но и в периоды, когда вы чувствуете, что организм вышел из равновесия. Комплекс процедур помогает восстановить сон, снизить уровень стресса и мягко активировать внутренние ресурсы

| Состав программы  | 1 день |
|---|--------|
| <b>ЛЕЧЕБНО-ПРОФИЛАКТИЧЕСКИЕ МЕРОПРИЯТИЯ</b>                                       |        |
| Осмотр (консультация) врача-физиотерапевта  | 1      |
| Лечебная ванна с концентратом на выбор  | 1      |
| Общий медицинский массаж  | 1      |
| Лимфодренажная прессотерапия (ноги+руки)  | 1      |
| <b>ОЗДОРОВЛЕНИЕ И ОТДЫХ</b>   |        |
| Воздействие инфракрасным излучением в детокс-капсуле Iyashi Dome                  | 1      |
| Индивидуальная психотерапия «Здоровый сон» в восстановительной капсуле PrivateNap | 1      |
| Посещение природного горячего источника   | 1      |
| Посещение спа-комплекса с бассейнами, саунами и дорожкой Кнейпа                   | 1      |

ИМЕЮТСЯ ПРОТИВОПОКАЗАНИЯ. ТРЕБУЕТСЯ КОНСУЛЬТАЦИЯ СПЕЦИАЛИСТА



## РЕЛАКС НА ДВОИХ

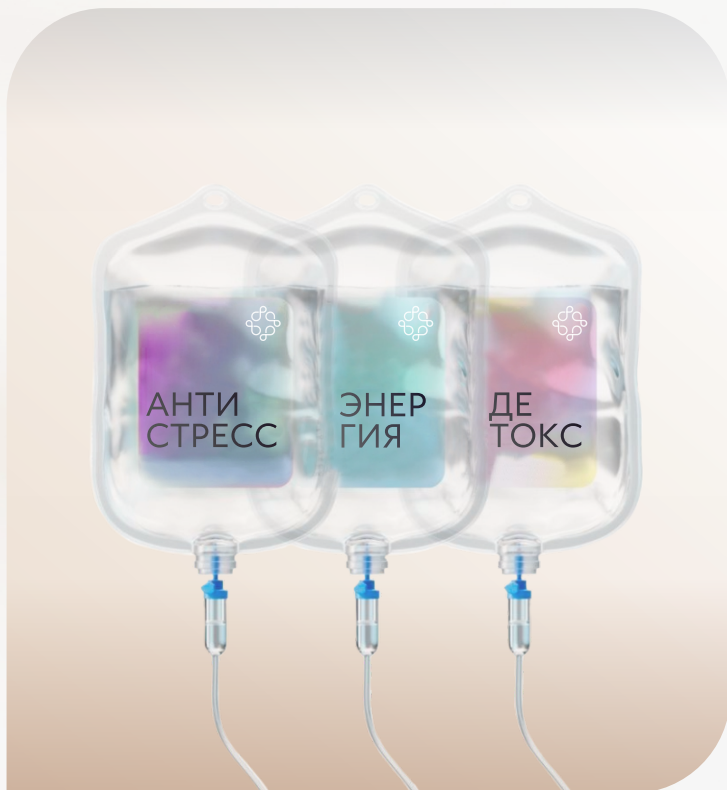
**Программа настоящего отдыха  
с близким человеком — спа-релакс  
в атмосфере «Марциаль»**

Сочетание парения, массажа, термального отдыха и галотерапии помогает снять напряжение и погрузиться в глубокий релакс: организм переключается с режима стресса на восстановление. В это время можно по-настоящему выдохнуть, замедлиться и просто побыть рядом друг с другом

| Состав программы на одного человека                             | 1 день |
|---|--------|
| <b>СПА-ПРОЦЕДУРЫ</b>  |        |
| Лечебная ванна с концентратом на выбор                          | 1      |
| Лимфодренажный массаж лица                                      | 1      |
| Галотерапия   | 1      |
| Авторское парение «Можжевельное»                                | 1      |
| Расслабляющий массаж  | 1      |
| <b>ОТДЫХ</b>  |        |
| Посещение природного горячего источника                         | 1      |
| Посещение спа-комплекса с бассейнами, саунами и дорожкой Кнейпа | 1      |

ИМЕЮТСЯ ПРОТИВОПОКАЗАНИЯ. ТРЕБУЕТСЯ КОНСУЛЬТАЦИЯ СПЕЦИАЛИСТА

# IV-ТЕРАПИЯ



Антистресс, энергия, детокс, красота, железо,  
иммунитет, восстановление, омега-3,  
поддержка коллагена или индивидуальный состав под вашу задачу

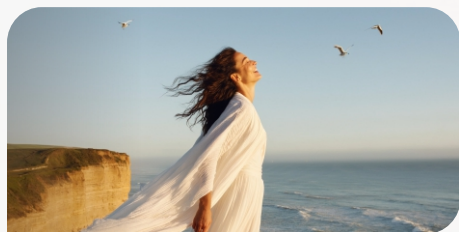
можно подключить к программам

ИМЕЮТСЯ ПРОТИВОПОКАЗАНИЯ. ТРЕБУЕТСЯ КОНСУЛЬТАЦИЯ СПЕЦИАЛИСТА



# ПЕРЕЗАГРУЗКА ОРГАНИЗМА





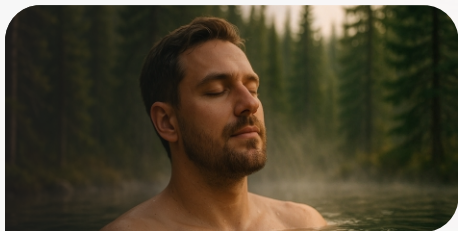
# ИНТЕНСИВНАЯ ПЕРЕЗАГРУЗКА

Программа для тех, кому нужен  
быстрый и комплексный перезапуск  
организма

Сбалансированная программа на 48 часов, в которой сочетаются питание, диагностика, инфузионная (IV) терапия и оздоровительные практики. Такой подход помогает снять последствия стресса и переедания, вернуть легкость в теле и улучшить общее самочувствие

| Состав программы   | 2 дня                       |
|--|-----------------------------|
| <b>КОНСУЛЬТАЦИИ СПЕЦИАЛИСТОВ</b>   |                             |
| Первичный прием врача-терапевта / Майер-терапевта                                      | 1                           |
| Повторный прием врача-терапевта / Майер-терапевта                                      | 1                           |
| <b>ЛАБОРАТОРНАЯ И ИНСТРУМЕНТАЛЬНАЯ ДИАГНОСТИКА</b>                                     |                             |
| Лабораторная диагностика   | 1                           |
| Электрокардиография  | 1                           |
| Биоимпедансометрия первичная   | 1                           |
| Комплексная оценка функциональных показателей организма на аппарате MS PRO Medicalsoft | 1                           |
| Сфигмометрия   | 1                           |
| УЗИ органов брюшной полости  | 1                           |
| <b>ЛЕЧЕБНО-ПРОФИЛАКТИЧЕСКИЕ МЕРОПРИЯТИЯ</b>  |                             |
| Инфузионная терапия до 5 препаратов  | 1                           |
| Душ Виши / Шарко / Циркулярный   | 1                           |
| Подводный душ-массаж   | 1                           |
| Фитованна (детокс)   | 1                           |
| Массаж общий медицинский   | 1                           |
| Лимфодренажная прессотерапия (ноги)  | 1                           |
| Детокс-процедура в капсуле Iyashi Dome   | 1                           |
| Галотерапия  | 3                           |
| <b>ОЗДОРОВЛЕНИЕ И ОТДЫХ</b>  |                             |
| Посещение природного горячего источника  | ежедневно                   |
| Посещение спа-комплекса с бассейнами, саунами и дорожкой Кнейпа                        | ежедневно                   |
| <b>ФИЗИЧЕСКАЯ АКТИВНОСТЬ</b>   |                             |
| Утренняя дыхательная гимнастика (групповой тренинг)                                    | ежедневно,<br>по расписанию |
| Йога / телесные групповые практики   | ежедневно,<br>по расписанию |

ИМЕЮТСЯ ПРОТИВПОКАЗАНИЯ. ТРЕБУЕТСЯ КОНСУЛЬТАЦИЯ СПЕЦИАЛИСТА



# ПЕРЕЗАГРУЗКА ЗА 48 ЧАСОВ

**Программа для тех, кто хочет мягко перезагрузить тело и эмоциональное состояние с помощью диагностики, восстановительных процедур и отдыха**

Предлагаем вам уникальное сочетание расслабляющих процедур и практик восстановления, которые помогут вернуть силы, обрести внутренний баланс и насладиться полноценным отдыхом. Каждая деталь продумана, чтобы вы могли восстановить не только физическое состояние, но и почувствовать душевное спокойствие, наслаждаясь атмосферой гармонии

| Состав программы   | 2 дня     |
|--|-----------|
| <b>КОНСУЛЬТАЦИИ СПЕЦИАЛИСТОВ И ИНСТРУМЕНТАЛЬНАЯ ДИАГНОСТИКА</b>                        |           |
| Первичный прием врача-терапевта / Майер-терапевта                                      | 1         |
| Прием врача-косметолога с 3D компьютерной диагностикой кожи лица на аппарате Janus Pro | 1         |
| Комплексная оценка функциональных показателей организма на аппарате MS PRO Medicalsoft | 1         |
| Сфигмометрия   | 1         |
| <b>ЛЕЧЕБНО-ПРОФИЛАКТИЧЕСКИЕ МЕРОПРИЯТИЯ</b>  |           |
| Общий медицинский массаж   | 1         |
| Галотерапия  | 1         |
| Фитованна  | 1         |
| <b>ОЗДОРОВЛЕНИЕ И ОТДЫХ</b>  |           |
| Воздействие инфракрасным излучением в Детокс-капсуле Iyashi Dome                       | 1         |
| Индивидуальная психотерапия «Здоровый сон» в восстановительной капсуле PrivateNap      | 1         |
| Посещение природного горячего источника  | ежедневно |
| Посещение спа-комплекса с бассейнами, саунами и дорожкой Кнейпа                        | ежедневно |
| <b>ФИЗИЧЕСКАЯ АКТИВНОСТЬ</b>   |           |
| Йога / телесные практики   | 1         |

ИМЕЮТСЯ ПРОТИВОПОКАЗАНИЯ. ТРЕБУЕТСЯ КОНСУЛЬТАЦИЯ СПЕЦИАЛИСТА

ИНДИВИДУАЛЬНАЯ  
ОЗДОРОВИТЕЛЬНАЯ ПРОГРАММА –  
ваш персональный путь к здоровью и гармонии



Приглашаем вас пройти уникальный путь к улучшению самочувствия, где каждый шаг разработан с учетом ваших потребностей и целей

Наша индивидуальная оздоровительная программа – это не просто набор процедур, а тщательно продуманный план, который врач создает лично для вас, учитывая особенности организма и желаемые результаты

ИМЕЮТСЯ ПРОТИВОПОКАЗАНИЯ. ТРЕБУЕТСЯ КОНСУЛЬТАЦИЯ СПЕЦИАЛИСТА



# КОМПЛЕКСНОЕ ОЗДОРОВЛЕНИЕ





# ДЕТОКС ПО МАЙЕРУ



**Программа для снижения веса,  
решения проблем с кожей,  
повышения энергии и общего  
улучшения самочувствия**

Комплексная программа оздоровления основана на 100-летнем австрийском методе доктора Ф. К. Майера. Ее цель — мягкое естественное очищение организма от токсинов и тяжелых металлов через процедуры детоксикации и восстановление кишечника. Майер-терапевт проводит экспертную диагностику и, учитывая пожелания гостя, формирует индивидуальный план питания и нутритивной поддержки. Программу дополняют физиотерапевтические процедуры, массажи, ванны, физические упражнения и целебная сила термальных вод

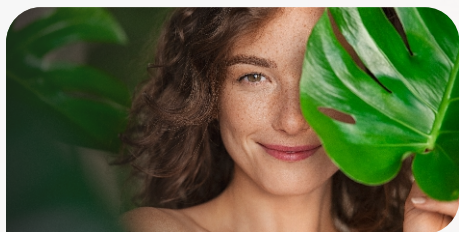
## 4 ключевых принципа программы:

- Отдых
- Очищение
- Обучение
- Осознанность

| Состав программы  | 8 дней | 11 дней | 15 дней |
|---|--------|---------|---------|
| <b>КОНСУЛЬТАЦИИ СПЕЦИАЛИСТОВ</b>  |        |         |         |
| Первичный прием врача-терапевта / Майер-терапевта   | 1      | 1       | 1       |
| Первичный прием врача-акушера-гинеколога (для женщин) или врача-уролога (для мужчин)            | 1      | 1       | 1       |
| Первичный прием медицинского психолога / врача-психотерапевта                                   | 1      | 1       | 1       |
| Повторный прием Майер-терапевта (с Майер-массажем живота)                                       | 4      | 7       | 10      |
| Первичный прием врача-гастроэнтеролога  | 1      | 1       | 1       |
| Прием врача-физиотерапевта  | 1      | 1       | 1       |
| Повторный прием врача-терапевта / Майер-терапевта   | 1      | 1       | 1       |
| Прием врача-терапевта / Майер-терапевта с применением телемедицины (после завершения программы) | 1      | 1       | 1       |
| <b>ЛАБОРАТОРНАЯ И ИНСТРУМЕНТАЛЬНАЯ ДИАГНОСТИКА</b>  |        |         |         |
| Лабораторная диагностика  | 1      | 1       | 1       |
| Электрокардиография   | 1      | 1       | 1       |
| Спирография   | 1      | 1       | 1       |
| Биоимпедансометрия первичная  | 1      | 1       | 1       |
| Биоимпедансометрия повторная  | 0      | 1       | 1       |
| Стабилметрия на аппарате Huber 360  | 1      | 1       | 1       |
| Комплексный анализ на микроэлементы и тяжелые металлы (спектрометрия)                           | 1      | 1       | 1       |
| Комплексная оценка функциональных показателей организма на аппарате MS PRO Medicalsoft          | 1      | 1       | 2       |
| Сфигмометрия  | 1      | 1       | 1       |
| УЗИ органов брюшной полости   | 1      | 1       | 1       |

| Состав программы  | 8 дней                   | 11 дней | 15 дней |
|---|--------------------------|---------|---------|
| <b>ЛЕЧЕБНО-ПРОФИЛАКТИЧЕСКИЕ МЕРОПРИЯТИЯ</b>                                       |                          |         |         |
| Душ Виши / Шарко / Циркулярный  | 2                        | 4       | 5       |
| Фитованна (детокс)  | 2                        | 4       | 5       |
| Массаж общий медицинский  | 4                        | 5       | 6       |
| Лимфодренажная прессотерапия (ноги)   | 2                        | 3       | 4       |
| Аппликации грязевые на проекцию печени  | 3                        | 5       | 7       |
| Электростимуляция мышц на аппарате Gymna Combi 400 (область живота)               | 2                        | 4       | 9       |
| Детокс-процедура в капсуле Iyashi Dome  | 2                        | 4       | 6       |
| Кишечный лаваж по Майеру  | 7                        | 10      | 14      |
| Интервальная гипоксии-гиперокситерапия на аппарате Охытерра                       | 2                        | 4       | 6       |
| Галотерапия   | 7                        | 10      | 13      |
| <b>ОЗДОРОВЛЕНИЕ И ОТДЫХ</b>   |                          |         |         |
| Индивидуальная психотерапия «Здоровый сон» в восстановительной капсуле PrivateNap | 2                        | 4       | 6       |
| Посещение природного горячего источника   | ежедневно                |         |         |
| Посещение спа-комплекса с бассейнами, саунами и дорожкой Кнейпа                   | ежедневно                |         |         |
| <b>ФИЗИЧЕСКАЯ АКТИВНОСТЬ</b>  |                          |         |         |
| Персональная программа нейромышечной тренировки на аппарате Huber 360             | 2                        | 3       | 5       |
| ЛФК (индивидуальная тренировка)   | 2                        | 3       | 5       |
| Утренняя дыхательная гимнастика (групповой тренинг)                               | ежедневно, по расписанию |         |         |
| Йога / телесные групповые практики  | ежедневно, по расписанию |         |         |

ИМЕЮТСЯ ПРОТИВОПОКАЗАНИЯ. ТРЕБУЕТСЯ КОНСУЛЬТАЦИЯ СПЕЦИАЛИСТА



# КОМПЛЕКСНЫЙ ДЕТОКС

Программа с комплексом процедур  
для активации системы  
детоксикации и очищения организма

Программа направлена на улучшение обменных процессов организма и нормализацию работы всех систем через очищение желудочно-кишечного тракта и здоровый образ жизни.

Интенсивная программа, физиотерапия и спа-процедуры помогут перезапустить систему детоксикации всего организма

| Состав программы  | 6 дней | 11 дней |
|---|--------|---------|
| <b>КОНСУЛЬТАЦИИ СПЕЦИАЛИСТОВ</b>  |        |         |
| Первичный прием врача-терапевта / Майер-терапевта   | 1      | 1       |
| Первичный прием врача-акушера-гинеколога (для женщин) или врача-уролога (для мужчин)            | 1      | 1       |
| Первичный прием медицинского психолога / врача-психотерапевта                                   | 1      | 1       |
| Первичный прием врача-гастроэнтеролога  | 1      | 1       |
| Прием врача-физиотерапевта  | 1      | 1       |
| Повторный прием врача-терапевта / Майер-терапевта   | 1      | 1       |
| Прием врача-терапевта / Майер-терапевта с применением телемедицины (после завершения программы) | 1      | 1       |
| <b>ЛАБОРАТОРНАЯ И ИНСТРУМЕНТАЛЬНАЯ ДИАГНОСТИКА</b>  |        |         |
| Лабораторная диагностика  | 1      | 1       |
| Электрокардиография   | 1      | 1       |
| Спирография   | 1      | 1       |
| Биоимпедансометрия первичная  | 1      | 1       |
| Биоимпедансометрия повторная  | 0      | 1       |
| Стабилметрия на аппарате Huber 360  | 1      | 1       |
| Комплексный анализ на микроэлементы и тяжелые металлы (спектрометрия)                           | 1      | 1       |
| Комплексная оценка функциональных показателей организма на аппарате MS PRO Medicalsoft          | 1      | 2       |
| Сфигмометрия  | 1      | 1       |
| УЗИ органов брюшной полости   | 1      | 1       |
| <b>ЛЕЧЕБНО-ПРОФИЛАКТИЧЕСКИЕ МЕРОПРИЯТИЯ</b>   |        |         |
| Душ Виши / Шарко / Циркулярный  | 2      | 4       |
| Подводный душ-массаж  | 2      | 3       |
| Фитованна (детокс)  | 2      | 4       |
| Массаж общий медицинский  | 2      | 4       |
| Лимфодренажная прессотерапия (ноги)   | 2      | 4       |
| Электростимуляция мышц на аппарате Gymna Combi 400 (область живота)                             | 4      | 8       |
| Коррекция фигуры на аппарате Beautylizer (RSL-скульптурирование)                                | 2      | 3       |

| <b>Состав программы</b>   | <b>6 дней</b>               | <b>11 дней</b> |
|---|-----------------------------|----------------|
| Аппликации грязевые на проекцию печени                                | 3                           | 5              |
| Интервальная гипоксии-гиперокситерапия на аппарате Oxyterra           | 2                           | 4              |
| Криотерапия в капсуле Krion   | 3                           | 5              |
| Кишечный лаваж по Майеру  | 4                           | 9              |
| Детокс-процедура в капсуле Iyashi Dome                                | 2                           | 4              |
| Галотерапия   | 5                           | 10             |
| <b>ОЗДОРОВЛЕНИЕ И ОТДЫХ</b>   |                             |                |
| Посещение природного горячего источника                               | ежедневно                   |                |
| Посещение спа-комплекса с бассейнами, саунами и дорожкой Кнейпа       | ежедневно                   |                |
| <b>ФИЗИЧЕСКАЯ АКТИВНОСТЬ</b>  |                             |                |
| Персональная программа нейромышечной тренировки на аппарате Huber 360 | 2                           | 3              |
| ЛФК (индивидуальная тренировка)                                       | 2                           | 3              |
| Утренняя дыхательная гимнастика (групповой тренинг)                   | ежедневно,<br>по расписанию |                |
| Йога / телесные групповые практики                                    | ежедневно,<br>по расписанию |                |

ИМЕЮТСЯ ПРОТИВОПОКАЗАНИЯ. ТРЕБУЕТСЯ КОНСУЛЬТАЦИЯ СПЕЦИАЛИСТА



# УПРАВЛЕНИЕ ЗДОРОВЬЕМ

Программа разработана для тех,  
кто хочет находиться в отличной  
физической и умственной форме

Процедуры, включенные в программу, запускают очищение от токсинов и усиливают метаболизм, ускоряют клеточное омоложение, активируют иммунную и эндокринную системы, снимают мышечные зажимы и улучшают биомеханику движений, помогают освободить тело и ум от стресса, улучшить лимфодренаж, качество кожи и уменьшить отечность. Для достижения максимального эффекта программа предполагает питание по специальному меню, разработанному с участием нутрициолога и Майер-терапевта

| Состав программы  | 4 дня | 6 дней | 11 дней |
|---|-------|--------|---------|
| <b>КОНСУЛЬТАЦИИ СПЕЦИАЛИСТОВ</b>  |       |        |         |
| Первичный прием врача-терапевта / Майер-терапевта   | 1     | 1      | 1       |
| Первичный прием врача-акушера-гинеколога (для женщин) / врача-уролога (для мужчин)              | 0     | 1      | 1       |
| Первичный прием медицинского психолога / врача-психотерапевта                                   | 0     | 1      | 1       |
| Прием врача-физиотерапевта  | 0     | 1      | 1       |
| Повторный прием врача-терапевта / Майер-терапевта   | 1     | 1      | 1       |
| Прием врача-терапевта / Майер-терапевта с применением телемедицины (после завершения программы) | 0     | 1      | 1       |
| <b>ЛАБОРАТОРНАЯ И ИНСТРУМЕНТАЛЬНАЯ ДИАГНОСТИКА</b>  |       |        |         |
| Лабораторная диагностика  | 1     | 1      | 1       |
| Электрокардиография   | 1     | 1      | 1       |
| Спирография   | 1     | 1      | 1       |
| Стабилметрия на аппарате Huber 360  | 0     | 1      | 1       |
| Комплексный анализ на микроэлементы и тяжелые металлы (спектрометрия)                           | 1     | 1      | 1       |
| Комплексная оценка функциональных показателей организма на аппарате MS PRO Medicalsoft          | 1     | 1      | 2       |
| Сфигмометрия  | 1     | 1      | 1       |
| УЗИ органов брюшной полости   | 1     | 1      | 1       |
| <b>ЛЕЧЕБНО-ПРОФИЛАКТИЧЕСКИЕ МЕРОПРИЯТИЯ</b>   |       |        |         |
| Душ Виши / Шарко / Циркулярный  | 1     | 2      | 3       |
| Подводный душ-массаж  | 1     | 2      | 3       |
| Фитованна   | 1     | 3      | 5       |
| Массаж общий медицинский  | 1     | 3      | 5       |
| Магнитотерапия на аппарате BTL 4000   | 2     | 4      | 9       |
| Лимфодренажная прессотерапия (ноги)   | 1     | 2      | 4       |
| Криотерапия в капсуле Krion   | 1     | 3      | 5       |
| Интервальная гипокси-гиперокситерапия на аппарате Oxyterra                                      | 1     | 2      | 4       |
| Галотерапия   | 3     | 5      | 10      |

| Состав программы  | 4 дня                    | 6 дней | 11 дней |
|---|--------------------------|--------|---------|
| <b>ОЗДОРОВЛЕНИЕ И ОТДЫХ</b>   |                          |        |         |
| Индивидуальная психотерапия «Здоровый сон» в восстановительной капсуле PrivateNap | 1                        | 1      | 3       |
| Посещение природного горячего источника   | ежедневно                |        |         |
| Посещение спа-комплекса с бассейнами, саунами и дорожкой Кнейпа                   | ежедневно                |        |         |
| <b>ФИЗИЧЕСКАЯ АКТИВНОСТЬ</b>  |                          |        |         |
| Персональная программа нейромышечной тренировки на аппарате Huber 360             | 1                        | 2      | 3       |
| ЛФК (индивидуальная тренировка)   | 2                        | 2      | 3       |
| Утренняя дыхательная гимнастика (групповой тренинг)                               | ежедневно, по расписанию |        |         |
| Йога / телесные групповые практики  | ежедневно, по расписанию |        |         |

ИМЕЮТСЯ ПРОТИВОПОКАЗАНИЯ. ТРЕБУЕТСЯ КОНСУЛЬТАЦИЯ СПЕЦИАЛИСТА



# МУЖСКОЕ ЗДОРОВЬЕ

Программа с комплексной  
диагностикой состояния мужского  
здоровья

Персональная программа, направленная на общее укрепление организма, профилактику и контроль урологических заболеваний.

Комплексная расширенная диагностика, консультации врачей, сопровождение Майер-терапевтом, лечебно-профилактические и оздоровительные мероприятия составлены по принципу необходимого минимума для уверенности в мужском здоровье

| Состав программы  | 4 дня | 6 дней | 11 дней |
|---|-------|--------|---------|
| <b>КОНСУЛЬТАЦИИ СПЕЦИАЛИСТОВ</b>  |       |        |         |
| Первичный прием врача-терапевта / Майер-терапевта   | 1     | 1      | 1       |
| Первичный прием врача-уролога   | 1     | 1      | 1       |
| Прием врача-физиотерапевта  | 0     | 1      | 1       |
| Повторный прием врача-терапевта / Майер-терапевта   | 1     | 1      | 1       |
| Прием врача-терапевта / Майер-терапевта с применением телемедицины (после завершения программы) | 0     | 1      | 1       |
| <b>ЛАБОРАТОРНАЯ И ИНСТРУМЕНТАЛЬНАЯ ДИАГНОСТИКА</b>  |       |        |         |
| Лабораторная диагностика  | 1     | 1      | 1       |
| Электрокардиография   | 1     | 1      | 1       |
| Спирография   | 1     | 1      | 1       |
| Стабилометрия на аппарате Huber 360   | 0     | 1      | 1       |
| Комплексная оценка функциональных показателей организма на аппарате MS PRO Medicalsoft          | 1     | 1      | 2       |
| Комплексный анализ на микроэлементы и тяжелые металлы (спектрометрия)                           | 1     | 1      | 1       |
| Сфигмометрия  | 1     | 1      | 1       |
| УЗИ органов брюшной полости   | 0     | 1      | 1       |
| УЗИ предстательной железы   | 1     | 1      | 1       |
| <b>ЛЕЧЕБНО-ПРОФИЛАКТИЧЕСКИЕ МЕРОПРИЯТИЯ</b>   |       |        |         |
| Душ Виши / Шарко / Циркулярный  | 1     | 2      | 3       |
| Ванна лечебная пантовая   | 1     | 2      | 4       |
| Гидромассаж в ванне Caracalla   | 1     | 2      | 3       |
| Массаж общий медицинский  | 1     | 2      | 4       |
| Транскраниальная электросонотерапия   | 2     | 4      | 8       |
| Воздействие высокоинтенсивным импульсным магнитным полем на аппарате BTL EmSella                | 1     | 2      | 5       |
| Баротерапия   | 0     | 2      | 4       |
| Галотерапия   | 3     | 5      | 10      |

| Состав программы  | 4 дня                    | 6 дней | 11 дней |
|---|--------------------------|--------|---------|
| <b>ОЗДОРОВЛЕНИЕ И ОТДЫХ</b>   |                          |        |         |
| Посещение природного горячего источника                               | ежедневно                |        |         |
| Посещение спа-комплекса с бассейнами, саунами и дорожкой Кнейпа       | ежедневно                |        |         |
| <b>ФИЗИЧЕСКАЯ АКТИВНОСТЬ</b>  |                          |        |         |
| Персональная программа нейромышечной тренировки на аппарате Huber 360 | 1                        | 2      | 3       |
| ЛФК (индивидуальная тренировка)                                       | 2                        | 2      | 3       |
| Утренняя дыхательная гимнастика (групповой тренинг)                   | ежедневно, по расписанию |        |         |
| Йога / телесные групповые практики                                    | ежедневно, по расписанию |        |         |

ИМЕЮТСЯ ПРОТИВОПОКАЗАНИЯ. ТРЕБУЕТСЯ КОНСУЛЬТАЦИЯ СПЕЦИАЛИСТА



# ЖЕНСКОЕ ЗДОРОВЬЕ

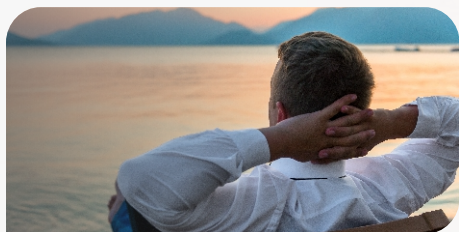
Программа для поддержания  
функций репродуктивной системы,  
восстановления гормонального  
баланса

Программа помогает комплексно подойти к вопросам женского здоровья, уделяя внимание репродуктивной системе, эмоциональному состоянию и внешнему виду. Индивидуальный маршрут строится на основе комплексной диагностики, интегративного подхода и аппаратных процедур, направленных на коррекцию фигуры и поддержание молодости и тонуса

| Состав программы  | 4 дня | 6 дней | 11 дней |
|---|-------|--------|---------|
| <b>КОНСУЛЬТАЦИИ СПЕЦИАЛИСТОВ</b>  |       |        |         |
| Первичный прием врача-терапевта / Майер-терапевта   | 1     | 1      | 1       |
| Первичный прием врача-акушера-гинеколога  | 1     | 1      | 1       |
| Первичный прием медицинского психолога / врача-психотерапевта                                   | 0     | 1      | 1       |
| Прием врача-физиотерапевта  | 0     | 1      | 1       |
| Прием врача косметолога   | 1     | 1      | 1       |
| Повторный прием врача-терапевта / Майер-терапевта   | 1     | 1      | 1       |
| Прием врача-терапевта / Майер-терапевта с применением телемедицины (после завершения программы) | 0     | 1      | 1       |
| <b>ЛАБОРАТОРНАЯ И ИНСТРУМЕНТАЛЬНАЯ ДИАГНОСТИКА</b>  |       |        |         |
| Лабораторная диагностика  | 1     | 1      | 1       |
| Электрокардиография   | 1     | 1      | 1       |
| Спирография   | 1     | 1      | 1       |
| Стабилметрия на аппарате Huber 360  | 0     | 1      | 1       |
| Комплексный анализ на микроэлементы и тяжелые металлы (спектрометрия)                           | 1     | 1      | 1       |
| Комплексная оценка функциональных показателей организма на аппарате MS PRO Medicalsoft          | 1     | 1      | 2       |
| Сфигмометрия  | 1     | 1      | 1       |
| 3D-компьютерная диагностика кожи лица на аппарате Janus Pro                                     | 1     | 1      | 1       |
| УЗИ молочных желез  | 1     | 1      | 1       |
| УЗИ органов малого таза   | 1     | 1      | 1       |
| <b>ЛЕЧЕБНО-ПРОФИЛАКТИЧЕСКИЕ МЕРОПРИЯТИЯ</b>   |       |        |         |
| Душ Виши / Шарко / Циркулярный  | 1     | 2      | 4       |
| Фитованна с коллагеном  | 2     | 3      | 5       |
| Гидромассаж в ванне Caracalla   | 1     | 2      | 3       |
| Массаж общий медицинский  | 1     | 2      | 3       |
| Лимфодренажный массаж лица  | 1     | 2      | 3       |
| Лимфодренажная прессотерапия (ноги)   | 1     | 2      | 4       |
| Коррекция фигуры на аппарате Beautylizer (RSL-скульптурирование)                                | 1     | 2      | 3       |

| Состав программы  | 4 дня                    | 6 дней | 11 дней |
|---|--------------------------|--------|---------|
| <b>ЛЕЧЕБНО-ПРОФИЛАКТИЧЕСКИЕ МЕРОПРИЯТИЯ</b>                                       |                          |        |         |
| Укрепление мышц тазового дна на аппарате BTL EmSella                              | 1                        | 3      | 5       |
| Криотерапия в капсуле Krion   | 1                        | 3      | 5       |
| Баротерапия   | 1                        | 2      | 4       |
| Галотерапия   | 3                        | 5      | 10      |
| <b>ОЗДОРОВЛЕНИЕ И ОТДЫХ</b>   |                          |        |         |
| Индивидуальная психотерапия «Здоровый сон» в восстановительной капсуле PrivateNap | 1                        | 2      | 4       |
| Посещение природного горячего источника   | ежедневно                |        |         |
| Посещение спа-комплекса с бассейнами, саунами и дорожкой Кнейпа                   | ежедневно                |        |         |
| <b>ФИЗИЧЕСКАЯ АКТИВНОСТЬ</b>  |                          |        |         |
| Персональная программа нейромышечной тренировки на аппарате Huber 360             | 1                        | 2      | 3       |
| ЛФК (индивидуальная тренировка)   | 2                        | 2      | 3       |
| Утренняя дыхательная гимнастика   | ежедневно, по расписанию |        |         |
| Йога / телесные групповые практики  | ежедневно, по расписанию |        |         |

ИМЕЮТСЯ ПРОТИВОПОКАЗАНИЯ. ТРЕБУЕТСЯ КОНСУЛЬТАЦИЯ СПЕЦИАЛИСТА



# УПРАВЛЕНИЕ СТРЕССОМ

**Программа отдыха и восстановления, которая поможет избавиться от последствий стресса и приобрести запас прочности для будущих побед**

Организм человека хорошо приспособлен к тому, чтобы справляться со стрессом в небольших дозах. При этом в хроническом стрессе тратится больше энергии, организм истощается. Во время программы вы сможете обсудить свое состояние с врачами, а также исследовать, как именно ваш организм реагирует на стресс или высокую нагрузку

| Состав программы  | 6 дней | 11 дней |
|---|--------|---------|
| <b>КОНСУЛЬТАЦИИ СПЕЦИАЛИСТОВ</b>  |        |         |
| Первичный прием врача-терапевта / Майер-терапевта   | 1      | 1       |
| Первичный прием врача-акушера-гинеколога (для женщин) или врача-уролога (для мужчин)            | 1      | 1       |
| Первичный прием медицинского психолога / врача-психотерапевта                                   | 1      | 1       |
| Первичный прием врача мануальной терапии  | 1      | 1       |
| Прием врача-физиотерапевта  | 1      | 1       |
| Повторный прием врача-терапевта / Майер-терапевта   | 1      | 1       |
| Прием врача-терапевта / Майер-терапевта с применением телемедицины (после завершения программы) | 1      | 1       |
| <b>ЛАБОРАТОРНАЯ И ИНСТРУМЕНТАЛЬНАЯ ДИАГНОСТИКА</b>  |        |         |
| Лабораторная диагностика  | 1      | 1       |
| Электрокардиография   | 1      | 1       |
| Спирография   | 1      | 1       |
| Стабилометрия на аппарате Huber 360   | 1      | 1       |
| Комплексная оценка функциональных показателей организма на аппарате MS PRO Medicalsoft          | 1      | 2       |
| Комплексный анализ на микроэлементы и тяжелые металлы (спектрометрия)                           | 1      | 1       |
| Сфигмометрия  | 1      | 1       |
| УЗИ органов брюшной полости   | 1      | 1       |
| Дуплексное сканирование брахиоцефальных артерий с цветным доплеровским картированием кровотока  | 1      | 1       |
| <b>ЛЕЧЕБНО-ПРОФИЛАКТИЧЕСКИЕ МЕРОПРИЯТИЯ</b>   |        |         |
| Душ Виши / Шарко / Циркулярный  | 2      | 4       |
| Фитованна   | 2      | 4       |
| Массаж общий медицинский  | 2      | 4       |
| Сеанс мануальной терапии  | 1      | 3       |
| Криотерапия в капсуле Krion   | 3      | 5       |
| Баротерапия   | 3      | 6       |
| Рефлексотерапия   | 2      | 3       |
| Транскраниальная антистрессотерапия   | 2      | 4       |

| Состав программы  | 6 дней                      | 11 дней |
|---|-----------------------------|---------|
| <b>ЛЕЧЕБНО-ПРОФИЛАКТИЧЕСКИЕ МЕРОПРИЯТИЯ</b>                                       |                             |         |
| Галотерапия   | 5                           | 10      |
| <b>ОЗДОРОВЛЕНИЕ И ОТДЫХ</b>   |                             |         |
| Индивидуальная психотерапия «Здоровый сон» в восстановительной капсуле PrivateNap | 2                           | 4       |
| Посещение природного горячего источника   | ежедневно                   |         |
| Посещение спа-комплекса с бассейнами, саунами и дорожкой Кнейпа                   | ежедневно                   |         |
| <b>ФИЗИЧЕСКАЯ АКТИВНОСТЬ</b>  |                             |         |
| Персональная программа нейромышечной тренировки на аппарате Huber 360             | 2                           | 3       |
| ЛФК (индивидуальная тренировка)   | 2                           | 3       |
| Утренняя дыхательная гимнастика (групповой тренинг)                               | ежедневно,<br>по расписанию |         |
| Йога / телесные групповые практики  | ежедневно,<br>по расписанию |         |

ИМЕЮТСЯ ПРОТИВОПОКАЗАНИЯ. ТРЕБУЕТСЯ КОНСУЛЬТАЦИЯ СПЕЦИАЛИСТА



# УПРАВЛЕНИЕ ДВИЖЕНИЕМ

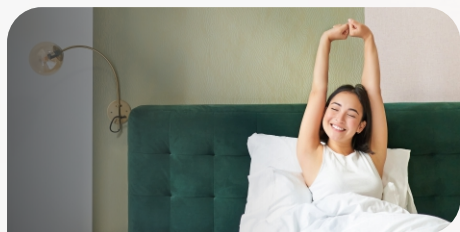
**Программа лечения и профилактики заболеваний опорно-двигательного аппарата и качественная посттравматическая реабилитация**

Процедуры, включенные в программу, активируют механизмы оздоровления опорно-двигательной системы и суставов, улучшают кровообращение и питание тканей, устраняют костно-мышечные дисбалансы, повышают мышечный тонус и биомеханику движений, усиливают регенерацию опорно-двигательного аппарата. Комплекс лечебных и оздоровительных процедур формируется после диагностики и консультаций специалистов

| Состав программы  | 4 дня | 6 дней | 11 дней |
|---|-------|--------|---------|
| <b>КОНСУЛЬТАЦИИ СПЕЦИАЛИСТОВ</b>  |       |        |         |
| Первичный прием врача-терапевта / Майер-терапевта   | 1     | 1      | 1       |
| Первичный прием врача-невролога   | 1     | 1      | 1       |
| Первичный прием врача-акушера-гинеколога (для женщин) или врача-уролога (для мужчин)            | 0     | 1      | 1       |
| Прием врача по лечебной физкультуре   | 0     | 1      | 1       |
| Прием врача мануальной терапии  | 0     | 1      | 1       |
| Прием врача-рефлексотерапевта   | 0     | 1      | 1       |
| Прием врача-физиотерапевта  | 0     | 1      | 1       |
| Повторный прием врача-терапевта / Майер-терапевта   | 1     | 1      | 1       |
| Прием врача-терапевта / Майер-терапевта с применением телемедицины (после завершения программы) | 0     | 1      | 1       |
| <b>ЛАБОРАТОРНАЯ И ИНСТРУМЕНТАЛЬНАЯ ДИАГНОСТИКА</b>  |       |        |         |
| Лабораторная диагностика  | 1     | 1      | 1       |
| Электрокардиография   | 1     | 1      | 1       |
| Спирография   | 1     | 1      | 1       |
| Стабилометрия на аппарате Huber 360   | 0     | 1      | 1       |
| Комплексная оценка функциональных показателей организма на аппарате MS PRO Medicalsoft          | 1     | 1      | 2       |
| Комплексный анализ на микроэлементы и тяжелые металлы (спектрометрия)                           | 1     | 1      | 1       |
| Сфигмометрия  | 1     | 1      | 1       |
| УЗИ сустава   | 2     | 2      | 2       |
| <b>ЛЕЧЕБНО-ПРОФИЛАКТИЧЕСКИЕ МЕРОПРИЯТИЯ</b>   |       |        |         |
| Душ Виши / Шарко / Циркулярный  | 1     | 2      | 4       |
| Фитованна   | 1     | 2      | 4       |
| Аппликации грязевые   | 1     | 3      | 5       |
| Массаж общий медицинский  | 1     | 2      | 4       |
| Сеанс мануальной терапии  | 0     | 1      | 2       |
| Магнитотерапия на аппарате BTL 4000   | 2     | 4      | 9       |

| Состав программы  | 4 дня                    | 6 дней | 11 дней |
|---|--------------------------|--------|---------|
| Ударно-волновая терапия на аппарате Stopz Duolith                     | 0                        | 2      | 4       |
| Интервальная гипокси-гиперокситерапия на аппарате Охуterra            | 2                        | 3      | 6       |
| Рефлексотерапия   | 0                        | 1      | 2       |
| Галотерапия   | 3                        | 5      | 10      |
| <b>ОЗДОРОВЛЕНИЕ И ОТДЫХ</b>   |                          |        |         |
| Посещение природного горячего источника                               | ежедневно                |        |         |
| Посещение спа-комплекса с бассейнами, саунами и дорожкой Кнейпа       | ежедневно                |        |         |
| <b>ФИЗИЧЕСКАЯ АКТИВНОСТЬ</b>  |                          |        |         |
| Персональная программа нейромышечной тренировки на аппарате Huber 360 | 1                        | 2      | 3       |
| ЛФК «Здоровые суставы» (индивидуальная тренировка)                    | 1                        | 2      | 3       |
| Утренняя дыхательная гимнастика (групповой тренинг)                   | ежедневно, по расписанию |        |         |
| Йога / телесные групповые практики                                    | ежедневно, по расписанию |        |         |

ИМЕЮТСЯ ПРОТИВОПОКАЗАНИЯ. ТРЕБУЕТСЯ КОНСУЛЬТАЦИЯ СПЕЦИАЛИСТА



# УПРАВЛЕНИЕ СНОМ

**Программа способствует выравниванию циркадных ритмов и восстановлению режима сна и бодрствования**

Во время глубокой фазы сна системы организма восстанавливаются, мозг очищается от белковых продуктов обмена. При нарушении режима и структуры сна человек становится уязвимее, тело и психика острее реагируют на внешние раздражители. В период прохождения программы будет проведена диагностика расстройств сна и оценка основных показателей здоровья. Комплекс оздоровительных и лечебных процедур позволит нормализовать режим сна и бодрствования, сформировать полезные привычки для закрепления полученного на программе результата

| Состав программы  | 6 дней | 11 дней |
|---|--------|---------|
| <b>КОНСУЛЬТАЦИИ СПЕЦИАЛИСТОВ</b>  |        |         |
| Первичный прием врача-терапевта / Майер-терапевта   | 1      | 1       |
| Первичный прием врача-акушера-гинеколога (для женщин) или врача-уролога (для мужчин)            | 1      | 1       |
| Прием врача-сомнолога   | 1      | 2       |
| Прием врача-рефлексотерапевта   | 1      | 1       |
| Первичный прием врача-психотерапевта / психолога  | 1      | 1       |
| Прием врача-физиотерапевта  | 1      | 1       |
| Повторный прием врача-терапевта / Майер-терапевта   | 1      | 1       |
| Прием врача-терапевта / Майер-терапевта с применением телемедицины (после завершения программы) | 1      | 1       |
| <b>ЛАБОРАТОРНАЯ И ИНСТРУМЕНТАЛЬНАЯ ДИАГНОСТИКА</b>  |        |         |
| Лабораторная диагностика  | 1      | 1       |
| Электрокардиография   | 1      | 1       |
| Спирография   | 1      | 1       |
| Стабилометрия на аппарате Huber 360   | 1      | 1       |
| Комплексная оценка функциональных показателей организма на аппарате MS PRO Medicalsoft          | 1      | 2       |
| Комплексный анализ на микроэлементы и тяжелые металлы (спектрометрия)                           | 1      | 1       |
| Сфигмометрия  | 1      | 1       |
| УЗИ органов брюшной полости   | 1      | 1       |
| Дуплексное сканирование брахиоцефальных артерий с цветным доплеровским картированием кровотока  | 1      | 1       |
| <b>ЛЕЧЕБНО-ПРОФИЛАКТИЧЕСКИЕ МЕРОПРИЯТИЯ</b>   |        |         |
| Фитованна   | 2      | 3       |
| Гидромассаж в ванне Saugacalla  | 1      | 3       |
| Ванна сухая углекислая  | 2      | 3       |
| Массаж общий медицинский  | 1      | 3       |
| Криотерапия в капсуле Kriion  | 3      | 5       |

| Состав программы  | 6 дней                   | 11 дней |
|---|--------------------------|---------|
| Интервальная гипоксии-гиперокситерапия на аппарате Oxyterra                       | 3                        | 6       |
| Рефлексотерапия   | 2                        | 3       |
| Транскраниальная электростимуляция  | 4                        | 6       |
| Галотерапия   | 5                        | 10      |
| <b>ОЗДОРОВЛЕНИЕ И ОТДЫХ</b>   |                          |         |
| Индивидуальная психотерапия «Здоровый сон» в восстановительной капсуле PrivateNap | 2                        | 4       |
| Посещение природного горячего источника   | ежедневно                |         |
| Посещение спа-комплекса с бассейнами, саунами и дорожкой Кнейпа                   | ежедневно                |         |
| <b>ФИЗИЧЕСКАЯ АКТИВНОСТЬ</b>  |                          |         |
| Персональная программа нейромышечной тренировки на аппарате Huber 360             | 2                        | 3       |
| ЛФК (индивидуальная тренировка)   | 2                        | 3       |
| Утренняя дыхательная гимнастика (групповой тренинг)                               | ежедневно, по расписанию |         |
| Йога / телесные групповые практики  | ежедневно, по расписанию |         |

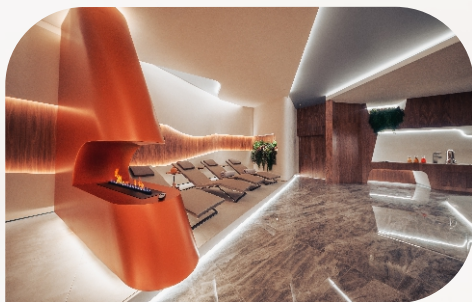
ИМЕЮТСЯ ПРОТИВОПОКАЗАНИЯ. ТРЕБУЕТСЯ КОНСУЛЬТАЦИЯ СПЕЦИАЛИСТА

# ЧТО ЕЩЕ ВХОДИТ В СТОИМОСТЬ ПРОГРАММ



## Правильное питание от шеф-повара

Наша кухня – это лаборатория инноваций, где древние кулинарные традиции сочетаются с современной наукой о питании



## Релакс-зал с ароматерапией и фитобаром

Релакс-зал – оазис спокойствия, где вы можете найти расслабление и восстановление, окруженное приятными ароматами и заботой о вашем благополучии



## Спа-комплекс «Марциаль»

Бассейн с морской водой и гидромассажными установками, 5 контрастных джакузи, круглогодичный минерализованный бассейн, летний пляж с плавательным бассейном (в теплое время года), парные и оздоровительные зоны



## Поддержка после программы

Онлайн-поддержка результата под руководством Майер-терапевта: консультация для оценки динамики и корректировки стратегии (входит в программы от 6 дней)

## Природный горячий источник с целебной водой

---

Вода термального источника из недр земли с повышенным содержанием газов и минеральных веществ благотворно влияет на физическое и психологическое здоровье





# ЧЕКАПЫ





## Чекап «Мужское здоровье»

Диагностика состояния здоровья  
с учетом индивидуальных особенностей

- Прием врача-терапевта / Майер-терапевта
- Прием врача-уролога
- Электрокардиография
- Спирография
- Сфигмометрия
- Комплексная оценка функциональных показателей организма MS PRO Medicalsoft
- УЗИ органов малого таза
- УЗИ органов брюшной полости комплексное
- Общий анализ крови
- Липидный профиль, базовый
- Триглицериды
- АЛТ
- АСТ
- ГГТ
- Глюкоза
- Ферритин
- Коэффициент насыщения трансферрина железом
- Щелочная фосфатаза
- Непрямой билирубин
- Мочевина
- Креатинин
- Мочевая кислота
- Гомоцистеин
- Белковые фракции
- С-реактивный белок
- СОЭ
- Атерогенный коэффициент
- Кальций
- Витамин D
- ТТГ
- Общий тестостерон
- Простатспецифический антиген свободный
- Микроскопическое исследование мазка из уретры



ИМЕЮТСЯ ПРОТИВОПОКАЗАНИЯ. ТРЕБУЕТСЯ КОНСУЛЬТАЦИЯ СПЕЦИАЛИСТА



## Чекап «Женское здоровье»

Диагностика состояния здоровья  
с учетом индивидуальных особенностей

- Прием врача-терапевта / Майер-терапевта
- Прием врача-акушера-гинеколога
- Прием врача-дерматовенеролога
- Электрокардиография
- Спирография
- Сфигмометрия
- Комплексная оценка функциональных показателей организма MS PRO Medicalsoft
- 3D-компьютерная диагностика кожи лица на аппарате Janus Pro
- УЗИ органов малого таза комплексное
- УЗИ органов брюшной полости комплексное
- Общий анализ крови
- Липидный профиль, базовый
- Триглицериды
- АЛТ
- АСТ
- ГГТ
- Глюкоза
- Ферритин
- Коэффициент насыщения трансферрина железом
- Щелочная фосфатаза
- Непрямой билирубин
- Мочевина
- Креатинин
- Мочевая кислота
- Гомоцистеин
- Белковые фракции
- С-реактивный белок
- СОЭ
- Атерогенный коэффициент
- Натрий, калий, хлор
- Кальций
- Витамин D
- ТТГ
- Пролактин
- Прогестерон
- Эстрадиол
- ФСГ
- ЛГ
- СА-125
- СА-15-3
- Антиген СА 19-9
- Исследование на биоценоз
- Онкоцитология



ИМЕЮТСЯ ПРОТИВОПОКАЗАНИЯ. ТРЕБУЕТСЯ КОНСУЛЬТАЦИЯ СПЕЦИАЛИСТА



## Чекап «Кардиологический»

Оценка развития рисков  
сердечно-сосудистых заболеваний

- Прием врача-терапевта / Майер-терапевта
- Прием врача-кардиолога
- Электрокардиография
- Спирография
- Сфигмометрия
- Комплексная оценка функциональных показателей организма MS PRO Medicalsoft
- ЭхоКГ
- Дуплексное сканирование брахиоцефальных артерий
- Общий анализ крови
- Липидный профиль, базовый
- Триглицериды
- АЛТ
- АСТ
- ГГТ
- Глюкоза
- Ферритин
- Коэффициент насыщения трансферрина железом
- Непрямой билирубин
- Мочевина
- Креатинин
- Мочевая кислота
- Гомоцистеин
- Белковые фракции
- СОЭ
- С-реактивный белок
- Атерогенный коэффициент
- Ревматоидный фактор
- Креатинфосфокиназа
- Натрийуретический пептид
- Коагулограмма
- Калий, натрий, хлор
- Кальций
- Витамин D
- ТТГ



ИМЕЮТСЯ ПРОТИВОПОКАЗАНИЯ. ТРЕБУЕТСЯ КОНСУЛЬТАЦИЯ СПЕЦИАЛИСТА



## Чекап «Эндокринологический»

### Раннее выявление заболеваний эндокринной системы

- Прием врача-терапевта / Майер-терапевта
- Прием врача-эндокринолога
- Электрокардиография
- Спирография
- Сфигмометрия
- Комплексная оценка функциональных показателей организма MS PRO Medicalsoft
- УЗИ щитовидной железы и паращитовидных желез
- УЗИ органов брюшной полости комплексное
- Общий анализ крови
- Липидный профиль, базовый
- Триглицериды
- АЛТ
- АСТ
- ГГТ
- Гликолизированный гемоглобин
- Ферритин
- Коэффициент насыщения трансферрина железом
- Щелочная фосфатаза
- Непрямой билирубин
- Мочевина
- Креатинин
- Мочевая кислота
- Гомоцистеин
- Белковые фракции
- СОЭ
- С-реактивный белок
- Атерогенный коэффициент
- Витамин D
- Индекс инсулинорезистентности
- Т3
- Т4
- ТТГ
- Антитела к тиреоглобулину



ИМЕЮТСЯ ПРОТИВОПОКАЗАНИЯ. ТРЕБУЕТСЯ КОНСУЛЬТАЦИЯ СПЕЦИАЛИСТА



## Чекап «Неврологический»

Профилактическая диагностика  
и оценка состояния нервной системы

- Прием врача-терапевта / Майер-терапевта
- Прием врача-психотерапевта
- Прием врача-невролога
- Электрокардиография
- Спирография
- Сфигмометрия
- Стабилометрия
- Комплексная оценка функциональных показателей организма MS PRO Medicalsoft
- Дуплексное сканирование брахиоцефальных артерий
- Общий анализ крови
- Липидный профиль, базовый
- Триглицериды
- АЛТ
- АСТ
- ГГТ
- Глюкоза
- Ферритин
- Коэффициент насыщения трансферрина железом
- Непрямой билирубин
- Мочевина
- Креатинин
- Мочевая кислота
- Гомоцистеин
- Белковые фракции
- СОЭ
- С-реактивный белок высокочувствительный
- Атерогенный коэффициент
- Ревматоидный фактор
- Натрий, калий, хлор
- Кальций
- Витамин D



ИМЕЮТСЯ ПРОТИВОПОКАЗАНИЯ. ТРЕБУЕТСЯ КОНСУЛЬТАЦИЯ СПЕЦИАЛИСТА



## Чекап «Мини»

### Диагностика базовых показателей здоровья

- Первичный прием врача-терапевта / Майер-терапевта
- Электрокардиография
- Спирография
- Сфигмометрия
- Комплексная оценка функциональных показателей организма MS PRO Medicalsoft
- УЗИ органов брюшной полости
- Общий анализ крови
- Липидный профиль, базовый
- Триглицериды
- АЛТ
- АСТ
- ГГТ
- Глюкоза
- Гликированный гемоглобин
- Ферритин
- Коэффициент насыщения трансферрина железом
- Щелочная фосфатаза
- Непрямой билирубин
- Мочевина
- Креатинин
- Мочевая кислота
- Гомоцистеин
- Белковые фракции
- СОЭ
- С-реактивный белок
- Витамин D
- Т4
- ТТГ



ИМЕЮТСЯ ПРОТИВОПОКАЗАНИЯ. ТРЕБУЕТСЯ КОНСУЛЬТАЦИЯ СПЕЦИАЛИСТА



# Сделать программу еще полезнее

## КОНСУЛЬТАЦИЯ ВРАЧЕЙ С МЕЖДУНАРОДНОЙ СЕРТИФИКАЦИЕЙ

Майер-терапевт, эндокринолог, гастроэнтеролог, диетолог, сомнолог, гинеколог, уролог, кардиолог, невролог, рефлексотерапевт, косметолог, врач по лечебной физкультуре, психотерапевт, мануальный терапевт

## КОМПЛЕКСНАЯ ДИАГНОСТИКА

Лабораторная и инструментальная диагностики: комплексная оценка функциональных показателей организма, спирография, стабилметрия, сфигмометрия, сомнография, УЗИ, ЭКГ, спектрометрия излучений человека и другие услуги

## МЕДИЦИНСКИЕ УСЛУГИ

Ударно-волновая терапия, баротерапия, криотерапия, озонотерапия, магнитотерапия, прессотерапия, рефлексотерапия, лечебные грязи, мануальная терапия и другие услуги

## АППАРАТНАЯ И ЭСТЕТИЧЕСКАЯ КОСМЕТОЛОГИЯ

Лазерная терапия для коррекции фигуры, фотолечение и фотоомоложение, комплексные уходы за лицом и телом, уникальные анти-эйдж процедуры

## СПА-ПРОЦЕДУРЫ

Бальнеопроцедуры, комплексные спа-программы для лица и тела, массажи, детокс-процедуры в капсуле Iyashi Dome, восстановительные сессии в капсуле PrivateNar, индивидуальные парения в авторских банях, галотерапия, йога и медитации

**Вы можете воспользоваться услугами отдельно или подключить их к своей программе, чтобы максимизировать пользу от посещения**

ИМЕЮТСЯ ПРОТИВОПОКАЗАНИЯ. ТРЕБУЕТСЯ КОНСУЛЬТАЦИЯ СПЕЦИАЛИСТА